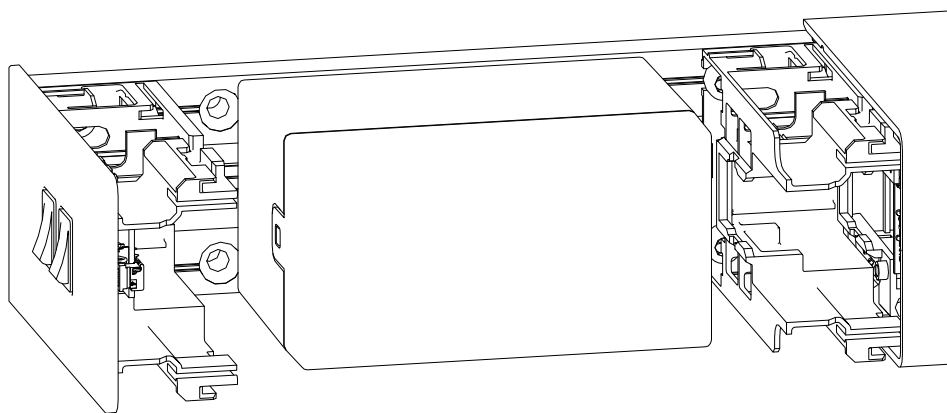


ED UPS

Monteringsanvisning

Originaldokument



060702 45532/17224 - 07/2023

NO

1 Informasjon om dette dokumentet

1.1 Innhold og formål

Dette dokumentet beskriver installasjon, tilkobling og igangkjøring av ED UPS.

1.2 Målgruppe

Produktet kan bare monteres og settes i drift av kvalifisert personell

1.3 Relevante tilleggsdokumenter

- Bruksanvisning ED 100, ED 250
- Monterings- og igangkjøringsveiledning ED 100, ED 250

1.4 Forkortelser og begreper

ED 100/250	Elektromekaniske slagdørsautomatikk for automatisk åpning og lukking av svingdører.
UPS	Avbruddsfri strømforsyning
ED-AMP	Batteristyringskort for ED 100/250 for enkeltdør samt for den primære ED 100/250 i en dobbeldør installasjon.
ED-RBI	Kretskort som fungerer som grensesnitt for oppladbare batterier (Rechargeable Battery Interface) for den sekundære ED 100/250 i en dobbeldør installasjon.

1.5 Benyttede symboler

1.5.1 Farekategori



FARE

Betegner en umiddelbart truende fare som fører til alvorlige eller livstruende personskader.



ADVARSEL

Betegner en potensielt farlig situasjon som kan føre til alvorlige eller livstruende personskader.



LES DETTE

Betegner en potensielt skadelig situasjon der produktet eller noe i produktets omgivelser kan bli skadet, eller der konsekvensene kan bli en feilfunksjon.

1.5.2 Symboler (anvisning)

Symbolene som er oppført, kan befinne seg i anvisningen.



Brukertips og nyttig informasjon

Kryssreferanser viser til henholdsvis det nummeret i kapitlet som inneholder supplerende informasjon. Eksempel [[▶ 2.2](#)]

Arbeidsskritt

- ✓ Forutsetning
- 1. Arbeidstrinn 1
 - ⇒ Mellomresultat
- 2. Arbeidstrinn 2
 - ⇒ Resultat

2 Sikkerhet



LES DETTE

Materielle skader forårsaket av elektrostatisk utladning

Komponenten kan bli skadet av en elektrostatisk utladning!

- Sørg for at kroppen er jordet før du berører komponenten.
- Bruk ESD-sikkert verktøy.



⚠ ADVARSEL

Det er fare for personskade som følge av varmeutvikling, eksplosjon og brann

Feil bruk av batteriene (f.eks. overoppheting, ødeleggelse, gjenopplading, bruk av batteriet i andre produkter) kan føre til varmeutvikling, eksplosjon og brann. Det er fare for personskade.

- Bruk bare det originale dormakaba reservebatteriet.
- Følg varslene på batteriet.
- Batteriet må bare brukes til det tiltenkte formålet.
- Sørg for at polariteten er riktig.

2.1 Personalets kvalifikasjoner

Elektriker

En elektriker er en person som er autorisert til å utføre, planlegge og overvåke elektroteknisk arbeid. En elektriker er en person som på grunnlag av sin tekniske utdanning, kunnskap og erfaring samt kjennskap til relevante forskrifter kan vurdere det arbeidet han er satt til å utføre, og gjenkjenne mulige farer.

2.2 Formålsbestemt bruk

- ED UPS brukes til å holde ED100/250 i drift i tilfelle strømbrytning.
- ED UPS kan installeres enten ved førstegangsinstallasjon eller som ettermontering på ED 100/250.

2.3 Ikke formålsbestemt bruk

Produktet må ikke brukes under følgende forhold:

- For enheter med dobbeltdører og mekanisk styring av lukkesekvensen
- For andre automatikker enn de som er nevnt
- Før du bruker den integrerte nødstrømforsyningen på dører i forebyggende brannvern, må du ta hensyn til ev. gjeldende landsspesifikke spesifikasjoner og forskrifter.

Bruk av den integrerte nødstrømforsyningen i kombinasjon med brannvernanlegg er ikke tillatt i Tyskland.

Batteripakken som brukes, er et sikkerhetsrelevant komponent. Det er ikke tillatt å bruke noe annet enn den originale batteripakken fra dormakaba, ellers bortfaller godkjenningen.

3 Produktbeskrivelse

3.1 Salgsartikler og reservedeler

Artikkelnummer	Komponent
29263020	Batteri A01
29263021	ED-monteringssett for UPS, 1- fløyet automatikk Dekkappe sølv
29263022	ED-monteringssett for UPS, 1- fløyet automatikk Dekkappe hvit
29263023	ED-monteringssett for UPS, 2-fløyet automatikk. Det følger ikke med noe deksel til denne varen.
29280057	ED-ladeelektronikk for UPS aktivt dørblad
29280062	ED-ladeelektronikk for UPS passivt dørblad

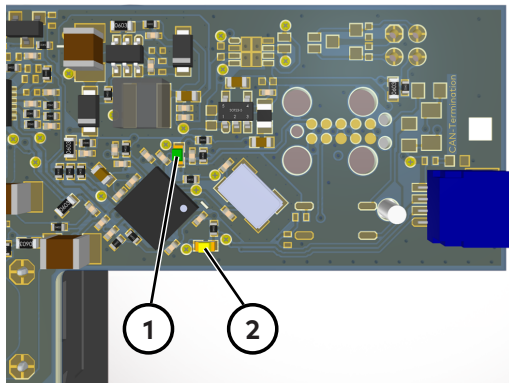
Kjernekomponentene i ED UPS er et ED-AMP-kort, en tilkoblingskabel, batterikabinettet, og når det gjelder dobbeltdør, et ED-RBI-kort. Det følger ikke med noe batteri. Dette må bestilles separat.

3.2 Tekniske data

Spenning	28,8 V
Batterikapasitet	3,2 Ah
Driftstemperatur	
Ladeprosess	0 °C til 50 °C
Utladingsprosess	-15 °C til 50 °C
Lagringstemperatur	-20 °C til 25 °C
Vekt	Ca. 2,8 kg
Typebetegnelse batteri	Batteri A01, IFR18650E1-1600-9S2P

- Batteripakken når full kapasitet etter ca. 6 timers lading.
- Batteripakken må være fulladet for å garantere drift i en nødssituasjon.
For en dør med ett dørblad og vekt på 100 kg og en dørhastighet på 25°/sek. gir batteri A01 ca. 600 døråpninger.
For en dør med to blader, en dørvekt på 100 kg og en dørhastighet på 25°/sek. gir batteri A01 ca. 300 døråpninger.

3.3 LED-skjerm



- 1 Grønn LED
- 2 Gul LED

Den grønne LED-lampen lyser kontinuerlig under drift.

Den gule lysdioden har følgende funksjoner:

- Blinker når enhetsidentifikasjonen er aktiv.
- Lyser permanent når det ikke er noen feil og enhetsidentifikasjonen er inaktiv.
- Er av hvis det har oppstått en feil under testingen av selvtestbiblioteket.
- Feilvisning

Nr.:	Feil	LED-skjerm	Løsning	Kvittering
1	Feil i tilkoblingen til batteriet. => Laderegulatoren er slått av	1 x kort, 1 x lang	Opprett forbindelse.	Automatisk, hvis tilkoblingen er OK.
2	Batteritemperaturen er for høy eller for lav. => Laderegulatoren er slått av	2 x kort, 1 x lang	La batteriet kjøle seg ned, eller sørg for at det når driftstemperaturen.	Automatisk når batteritemperaturen er innenfor det tillatte temperaturområdet.
3	Laderegulatoren har en midlertidig feil	3 x kort, 1 x lang	Start på nytt	Automatisk når laderegulatoren fungerer igjen.
4	ED-feil: ED bruker for lite strøm ($I_{ED} < 65 \text{ mA}$).	4 x kort, 1 x lang	Kontroller forbindelsen mellom ED og ED-AMP.	Automatisk når ED trekker mer strøm enn 65 mA igjen.
5	Selvtest eller HW-feil	5 x kort, 1 x lang	Start på nytt	Ingen



Kontakt dormakaba hvis feilene vedvarer.

4 Monter ED UPS



LES DETTE

Skader på eiendom på grunn av ledninger som er lagt feil

Legg alle ledningene slik at de ikke kolliderer med bevegelige deler!



LES DETTE

Skader på eiendom på grunn av SPV-modus i 2-dørsanlegg

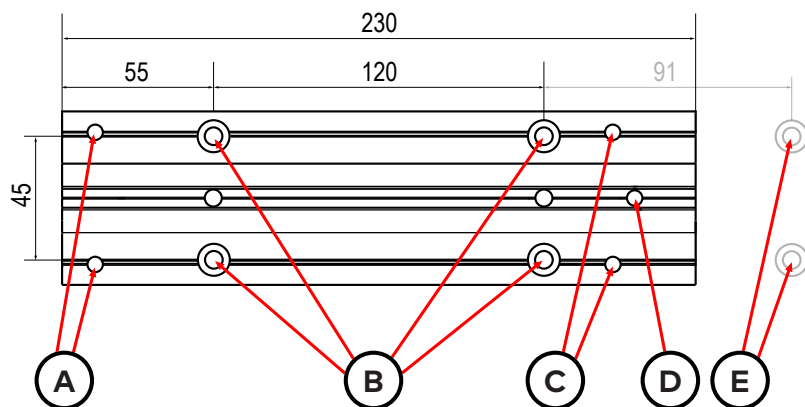
2-dørsanlegg med batteri A01 må ikke brukes i SPV-modus.

- For drift av et 2-dørsanlegg med batteri A01 tilbyr dormakaba artikkel 29263023.

Skruepunkter på monteringsplaten til ED UPS



Monteringsplaten til ED UPS må alltid justeres slik at skruetpunktet på tilkoblingsbraketten peker i retning av ED 100/250.

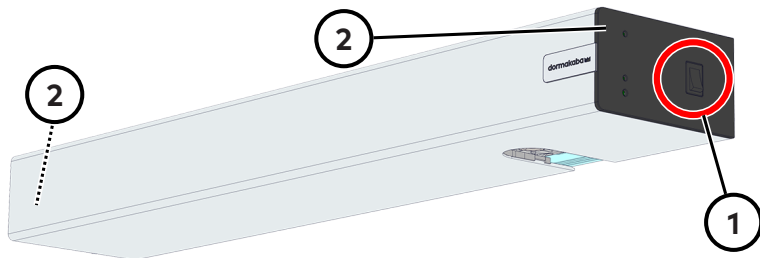


- A Skruetpunkter for ytre varioholdere
- B Skruetpunkter for ED UPS på veggen
- C Skruetpunkter for indre varioholdere
- D Skruetpunkt for tilkoblingsbraketten
- E Skruetpunkter for ED 100/250-monteringsplaten

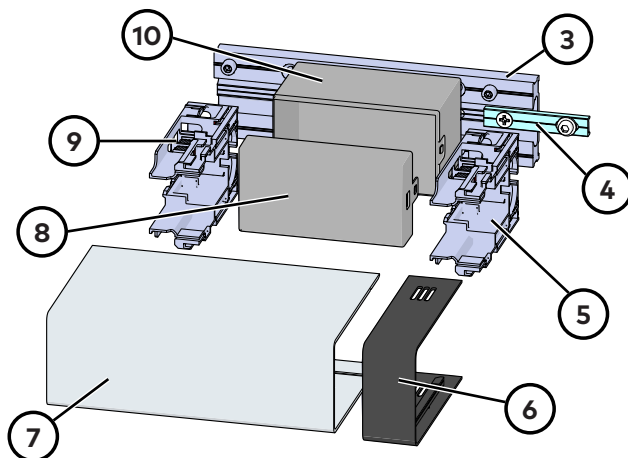
Fremgangsmåte

ED UPS må alltid plasseres på den siden der programbryteren befinner seg.

1. Slå av ED 100/250 på hovedstrømbryteren (1).



2. Demonter ED 100/250 ned til monteringsplaten. Beskrivelsen finner du i monterings- og igangkjøringsanvisningen for ED 100, ED 250. Fjern eventuelt de to flyttbare festene til variodekselet.

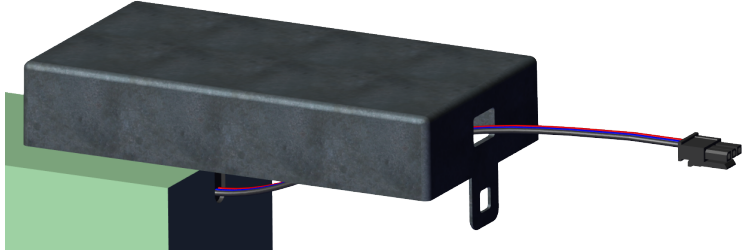


De viste komponentene er ikke montert på monteringsplaten ved levering.

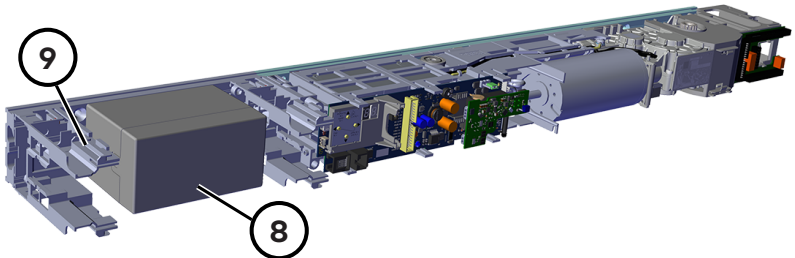
dormakaba anbefaler å bruke tilkoblingsbraketten (4) både ved førstegangsinstallasjon og ved ettermontering av ED 100/250. Ved ettermontering må ED 100/250 først demonteres.

3. Demonter programbryteren på ED 100/250 (2).
4. Demonter braketten for vario dekkappen, som er plassert mellom ED UPS og ED 100/250.
5. Monter tilkoblingsbraketten (4) med hullet (ikke med det slissede hullet) på monteringsplaten til ED UPS (3).
6. Plasser monteringsplaten til ED UPS på monteringsplaten til ED 100/250, og monter den provisorisk med tilkoblingsbraketten.
7. Overfør de fire borehullene på monteringsplaten til ED UPS til platen som ligger under.
8. Demonter monteringsplaten igjen.
9. Bor hullene inn i platen på undersiden.

10. Monter monteringsplaten til ED UPS på monteringsplaten til ED 100/250.
11. Fest monteringsplaten til veggen.
 - ⇒ Monteringsplaten til ED UPS er godt festet til monteringsplaten til ED 100/250.
12. Monter ED 100/250 på nytt. Ikke monter dekselet til huset.
13. Monter indre braketten til vario dekkappen (5) med to innvendige sekskantskruer M6x12.
14. Fjern dekselet (8) på batterihuset.
15. Før ledningene til batteriet eller batteri A01 (separat salgsartikkel) gjennom dekselet på batterihuset.



16. Sett batteriet inn i huset og lukk dekselet.
17. Skyv batterihuset inn på monteringsplaten. Ledningene må peke i retning av ED 100/250.

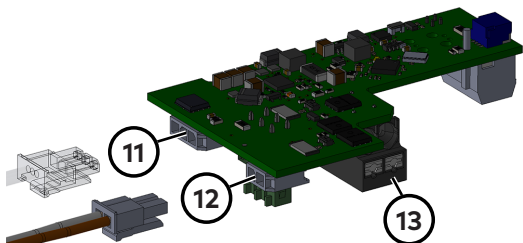


18. Monter den ytre braketten til vario dekkappen (9) med to innvendige sekskantskruer M6x12.

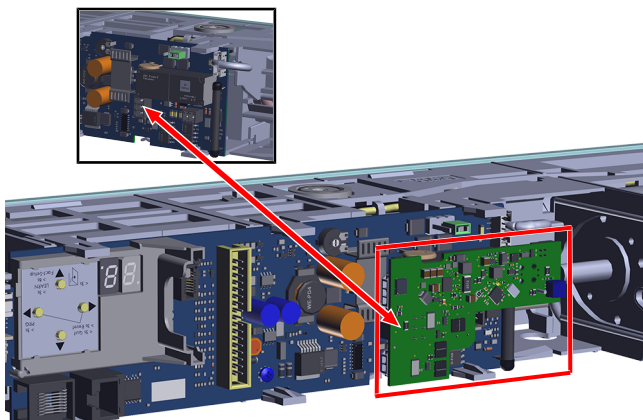
5 Elektrisk tilkobling

5.1 Koble til ED-AMP (1-dørsdrift)

1. Løsne flatbåndkabelen.
2. Koble ledningen fra batteriet til ED-AMP kortet (11).
3. Koble det grønne 3-polede støpselet fra styringskortet til ED 100/250.
4. Skru av den røde og den svarte ledningen fra støpselet.
5. På noen ED 100/250-enheter er det en blå ledning i støpselet i tillegg til den røde (+) og svarte (jord) ledningen.
Hvis den finnes, må du skru den blå ledningen ut av støpselet og isoler ledningen ved å sette på en krympestrømppe. Den blå ledningen blir hengende løst foran kretskortet og har ingen funksjon fra nå av.



6. Koble den røde og svarte ledningen til strømtilkoblingen på ED-AMP-kortet (13).
7. Koble ED-AMP-kortet til den 3-polede kontakten på ED-kortet.



8. Trekk ut støpselet til programbryteren på styringskortet.
9. Fjern programbryteren.
10. Konverteringssettet inneholder en ny programbryter med lengre kabel. Monter denne programbryteren på den ytre braketten til vario dekkappen. (9).
11. Plugg inn støpselet til programbryteren på styringskortet.



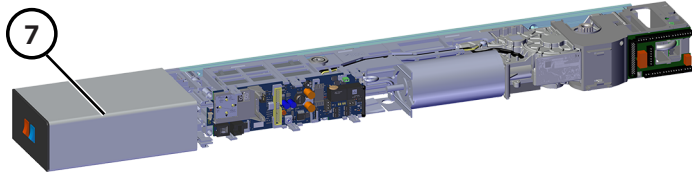
FARE

Livsfare på grunn av dørbled

ED UPS forsyner ED 100/250 med strøm uavhengig av innstillingen på hovedstrømbryteren. Dette betyr at ED 100/250 ikke lenger kan slås av.

- Før du går videre til neste trinn, må du kontrollere at det ikke befinner seg personer eller gjenstander i dørbledenes bevegelsesområde.
- Sikre dørbledenes bevegelsesområde.

12. Koble til ED-flatbåndkabelen.
13. Monter endedekeiset på ED 100/250 på den ytre enden av ED UPS.
14. Sett dekselet (8) på batterihuset.
15. Monter dekselet (7) på ED UPS.

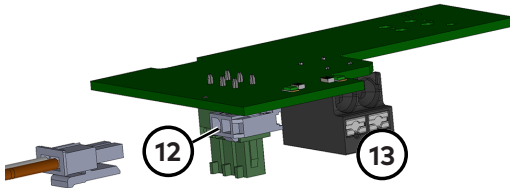


16. Monter dekselet på ED 100/250.
 17. Monter dekselet mellom dekkappene (6).
- ⇒ ED UPS med ED-AMP er montert.

5.2 Koble til ED-RBI (2-dørsdrift)

✓ ED-AMP er tilkoblet.

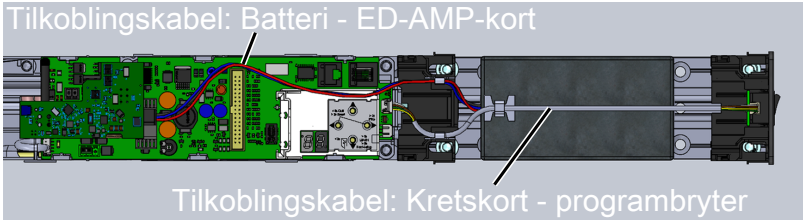
1. Koble flatbåndkabelen fra den passive ED100 / 250 automatikken.
2. Trekk ut det grønne 3-polede støpselet fra styringskortet til ED 100/250.
3. Skru den røde og svarte ledningen ut av støpselet. På noen ED 100/250-enheter er det en blå ledning til i støpselet ved siden av den røde (+) og den svarte ledningen (jord). Støpselet med den blå ledningen blir hengende løst foran kretskortet. Den har ikke lenger noen funksjon.
4. Koble den røde og svarte ledningen til ED-RBI-kortets strømtilkobling (13).
5. Opprett ledningstilkoblingen (12) mellom ED-AMP-kortet (ED 100/250 aktiv automatikk) og ED-RBI-kortet (ED 100/250 passiv automatikk).



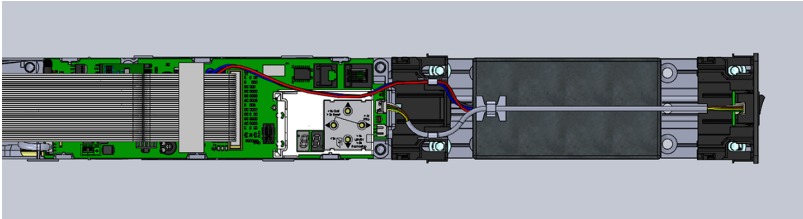
5.3 Kabellegging

Legg tilkoblingskablene som følger:

Bilde uten flatbåndkabel



Bilde med flatbåndkabel



6 Igangkjøring

Det kreves ingen ytterligere trinn for igangkjøring.

7 Vedlikehold

Aktivitet	Intervall
Funksjonstest av automatikken uten nettspenning	årlig
Kontroll av batteriets fysiske integritet	årlig

Forebyggende utskifting av batteriet etter en viss tidsperiode er ikke nødvendig.

8 Bytt batteri A01



⚠ ADVARSEL

Fare for personskader ved tekniske feil

Tekniske feil kan føre til ukontrollerte bevegelsesforløp i anlegget. I elektriske anlegg kan dette også føre til elektrisk støt.

- Slå av strømmen på anlegget før reparasjon.



LES DETTE

Materielle skader forårsaket av feil reservedeler

dormakaba bruker de best mulige komponentene til alle bruksområder. Hvis en av disse komponentene må skiftes ut, fortsett som følger:

- Bruk originale dormakaba-reservedeler.
- Hvis det brukes reservedeler som ikke er originale reservedeler, må brukens egnethet samordnes med dormakaba og godkjennes skriftlig.

⇒ I alle andre tilfeller utløper dormakabas garanti.

Fremgangsmåte

1. Slå av ED 100/250 på hovedstrømbryteren.
2. Demonter dekkappen på ED 100/250.
3. Løsne flatbåndkabelen.
4. Koble fra kontakten til batteri A01 på ED-AMP-kortet.
5. Fjern dekselet på batterihuset.
6. Trekk ledningene til det defekte batteriet A01 gjennom dekselet på huset, og sett inn det nye batteriet A01.
7. Sett batteriet A01 inn i huset, og før ledningene gjennom dekselet.
8. Lukk dekselet på batterihuset.
9. Koble støpselet til batteri A01 til ED-AMP-kortet.



⚠ FARE

Livsfare på grunn av dørbblad

ED UPS forsyner ED 100/250 med strøm uavhengig av innstillingen på hovedstrømbryteren. Dette betyr at ED 100/250 ikke lenger kan slås av.

- Før du går videre til neste trinn, må du kontrollere at det ikke befinner seg personer eller gjenstander i dørbbladenes bevegelsesområde.
- Sikre dørbbladenes bevegelsesområde.

10. Koble til ED-flatbåndkabelen.
11. Monter dekkappen på ED 100/250.
12. Slå på ED 100/250 med hovedstrømbryteren

9 Demontering og avhending

Utfør demontering ved å følge monteringsanvisningen i omvendt rekkefølge.



Produktet må ikke kastes sammen med husholdningsavfall. Produktet må avhendes på miljøvennlig måte på de mottakene og oppsamlingsstedene som er opprettet til dette formålet. Vær oppmerksom på de lovkravene som gjelder i ditt land.

9.1 Avhending av batterier

Batterier skal ikke avhendes via vanlig husholdningsavfall!

Brukte batterier må leveres på miljøstasjon i samsvar med statlige og lokale forskrifter.

Før deponering må batteriene være fullstendig utladet.

060702 45532/17224 - 07/2023
Copyright © dormakaba 2024



www.dormakaba.com

dormakaba Deutschland
GmbH
DORMA Platz 1
58256 Ennepetal
Tyskland
+49 2333 793-0

www.dormakaba.com